

下手なことを
何となく
みせよう
二つとこと
まのまの
自分を見せよう
何となく



なう

第35号

茶行者
なう編集委員会

目次

4月

hana	・・・北桑田高校文部科学大臣表彰受賞!	2
曾根さんの手づくりレクリエーション	・・・キャップホッケー	3
タナカミセ	・・・4月のメニュー	4
	・・・営業カレンダー	5
なう編集委員	・・・今月のハグ	5
hana	・・・京北かがやきビジョンって知っていますか?	6
なう編集委員	・・・今月のリキ	6
Dog village greentail	・・・どっちのタイプ?	7
COMだより	・・・京北昔がたり	8~9
すし米&Syu's Bar	・・・一日一箱・イベントお知らせ	10
物味遊山	・・・間違いさがし	11
協賛のみなさま	・・・ありがとうございます	11~12

北桑田高校

平成27年度キャリア教育優良学校 文部科学大臣表彰 受賞!!

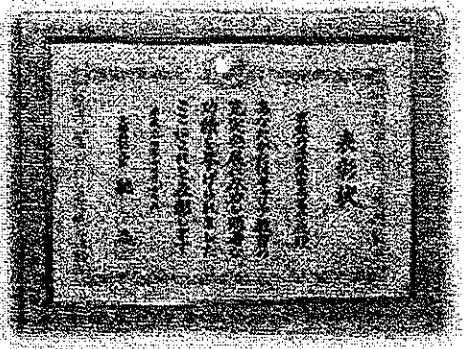
1R4124 (拍手)



北桑田高校が取り組まれている「美山・京北まちごとキャンパス」(まちキャン)が高く評価され、平成27年度キャリア教育文部科学大臣表彰を受賞されました。

「美山・京北まちごとキャンパス」とは「学校のまわりのヒト・モノ・コト、すべてが先生、すべての場所がキャンパス」という発想で、学校と地域が一体となって生徒の体験活動や学習支援を行い、成長を促す取り組みです。

「美山・京北まちごとキャンパス」を通して、教科指導では体験することができない多面的なアプローチを受けて、北高に学ぶ楽しさや喜びを実感し、高校3年間の学習を意欲的に取り組んでいこうとする態度、卒業時、北高で得た宝物、北桑田地域で生まれ育ったことを誇りとして、人生を主体的に生き抜こうとする態度を養うことを目指します。(北桑田高校HPより)



北高では、様々な教育活動を通して『自ら感じる』ことを大切にした教育プログラムを今後も予定されています。

そのうちの1つ「しめ縄とかバナーツツかもちとか」持って帰ってきてもらった子。おじいちゃんか「しめ縄を喜んでくれて、お正月にはちゃんとし飾られていました。子どもに「どうしてん？」と聞いても「作った」か言わん。何にも言わんから知らなかったけど、みんな素晴らしい取り組みだった!!



曾根さんの手づくりレクリエーション

NO4



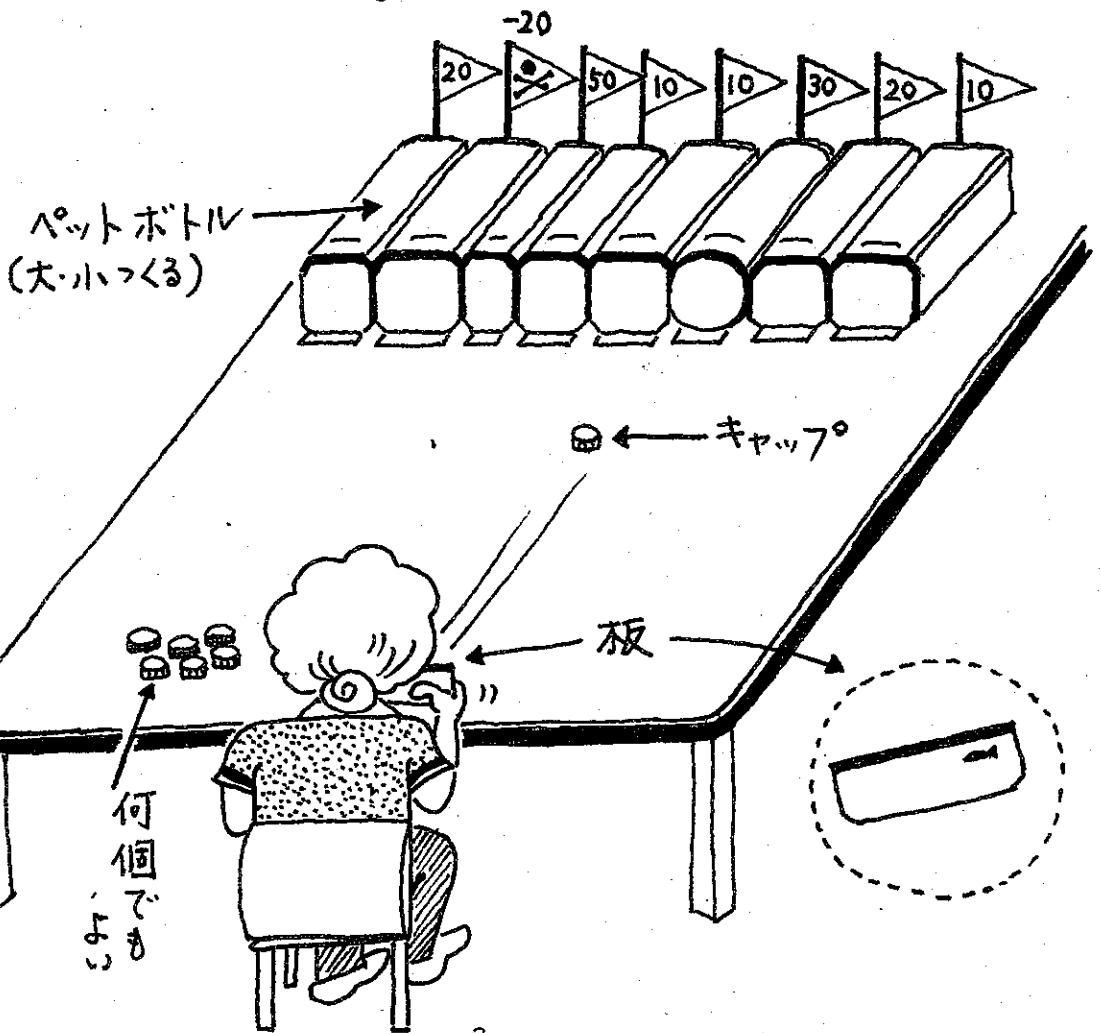
ゲームの名称... キャップ ホッケー



遊び方... 的に向ってペットボトルのキャップを板で打ち、中に入った得点を競う。*入っても減点の箇所もつくる。



効果... キャップがすべるスピード感と入った時の音を楽しみ、心の高揚を図る。



	パン	価格(税込)	どんなパン
火曜・食 曜・パン 水曜・食 曜・金曜 お事 おパン 届け	山食	1本 360円 1/2本180円	山型食パン。ほどよいもちり感と、あっさりした甘みです。 小麦粉・砂糖・塩・イースト・ショートニング
	角食	1本 380円 1/2本190円	角型食パン。きめ細かい生地。 たまご・ホイップクリーム使用。
	レーズン山食	3枚入190円 1本 540円	山食の生地+ラム酒漬けレーズン。
	シナモンレーズン山食	3枚入190円 1本 540円	山食の生地+ラム酒漬けレーズン+シナモン。
	チーズ山食	3枚入190円 1本 540円	山食の生地+プロセスチーズ+シュレッドチーズ。
	ナッツ山食	3枚入200円 1本 600円	山食の生地+ローストくるみ+ローストアーモンド+ココナッツ。
	ロールパン	2個 130円	全粒粉・ロースト小麦胚芽入り。香ばしい。
	バターロールパン	1個 120円	1回だけバターを折り込んだロールパン。バターの風味を楽しむ、こぼれないク ロワッサン。
	フランスパン	1本 220円	リスドオル、北海道産小麦タイプER、米粉
	チーズフランス	1本 180円	フランスパン生地+シュレッドチーズ。高温で溶けたチーズ、とまりません。
	ソーセージフランス	1本 200円	チーズフランス+ソーセージ。
	レーズン・チーズ・ アーモンドのボール	1個 160円	コッペパン生地+レーズン+シュレッドチーズ+マヨネーズ+玉ねぎ+スライ スアーモンド。 レーズンとチーズの相性にノックアウト!
	ショコラローフ	1本 360円 1/2本180円	小型のショコラ食パン。ココナッツケーキの生地を巻き込んでいます。
サン 曜・お 曜・お 水曜・お 曜・お 届け	三角サンド	1個 180円	ハム+たまご+野菜。
	ハムと玉ねぎの コッペサンド	1個 180円	チーズコッペパン+スライスオニオン+薄切りハム。
	さだこあんこ	1個 130円	さだこばあちゃん特製あんこが入った、やさしいあんパン。
	バターロール・ ショコラ	1個 160円	チョコレートとくるみの入ったバターロールパン。
	カステラパン	1個 170円	バターのしみこんだカステラパンに、ココナッツ生地をたっぷりかけて焼く、 スペシャルなパン! スタッフ押しのパンです!
	さだこホイップ	1個 170円	さだこあんこ+ホイップクリーム。
	モッツアレラベーコン +野菜	1個 160円	モッツアレラチーズ・ベーコン+野菜でバランスよく。
ピザ	1個 170円	やっぱり戻って来ました。よろしく願いいたします。	

タナカミセ

田中店 営業カレンダー
2016年4月

日	月	火	水	木	金	土
					1	2
3 定休日	4	5	6	7 定休日	8	9
10 定休日	11	12	13	14 定休日	15	16
17 定休日	18	19	20	21 定休日	22	23
24 定休日	25	26	27	28 お出がけ シヨツズ	29	30

いつもありがとうございます。
今月16・17日はイベントあります！

<イベント①>

16日(土)
17日(日)
「北山杉・森の
cafe@ペンショ
ン上桂」

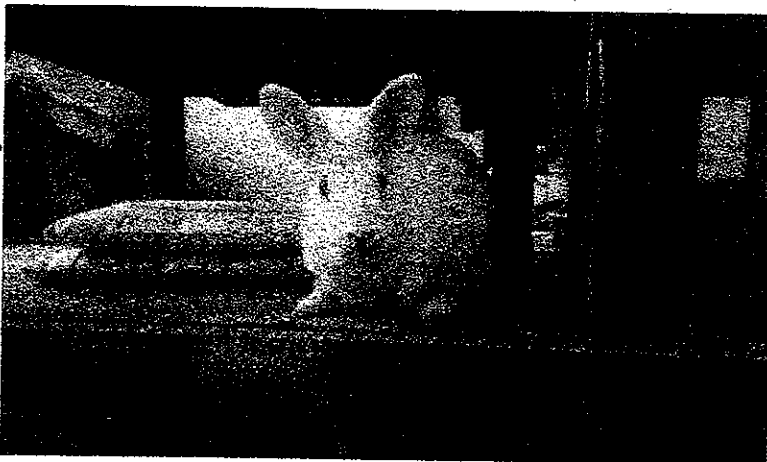
→16日(土)
出店します！

<イベント②>

16日(土)
17日(日)
「黒田さくらま
つり@おーらい
黒田屋」

→16日(土)
ピザ
焼きます！

今
月
の
ハ
グ



さいきん、いそがしくないう人を見かけません
ゆっくりしようよー

旧京北町が平成17年4月に
京都市と合併して早10年。
住民と行政が危機感を共有し
京北の未来像と共に描くために、
策定されたビジョンが
「京都京北かがやきビジョン」
だそうです。



「京都京北
かがやきビジョン」
って知って
いますか？

はあかしながら、私は知らなくて
「これはみんなが知っていないと
いけないぞ！」と思い、なうで
ご紹介することにしました。

「わたしたちが目指す10年後の京北」

人と自然 文化が輝く京北版「創造農村」を目指します

とキッコウコピー。
↓↓↓↓↓

綱の糸を持つた方は
ぜひ京都市のHPを
ごらんください。

創造農村ってなに？ってことはスルーして(笑)
とにかく4つの創造をわかっています。

- ① まちの創造
- ② ひとの創造
- ③ レジとの創造
- ④ ココロの創造

この4つの創造を
雇用(レジと)、住まい、
子育ての3つの視点に
沿って推進しようという
ことだそうです。



今日のキ

日が長くなって明るい
時間に散歩に行けて
うれしい！

今日は誰が連れてって
くれるのかな？

どっちのタイプ？

Dog village greentail 大島剛司

犬を大きく2つのタイプに分けると

- ・活動、行動タイプ
- ・集中、内向タイプ



になります。

基本的にどちらのタイプの資質もみんな持っています。

ただエネルギーがあまったり、ストレスがあるときに、どちらのタイプの行動(エネルギーの消化)へと移りやすいかということです。

「運動、行動タイプ」は、運動ができていないと問題行動になります。

「集中、内向タイプ」は飼い主さんに構ってもらえなかったり、自分で我慢してしまい問題行動になります。



こんなところから問題行動を見ていきます。

皆さんのワンちゃんはどちらでしょうか？

そして自分はどちらでしょうか？

人間にも当てはまると

思いますよ。



(後記)

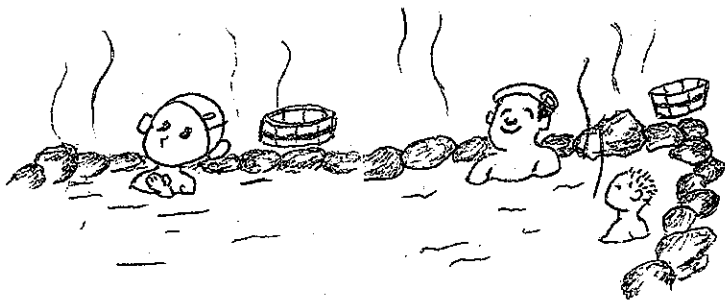
明治四十年(一九〇七)の頃、弓削上川の米津なにかしという人が、この鳥谷の温泉の地に小さな旅人宿を営み、近くの人々が湯治とうじに来てその効能を喜んだと言いますから、古くからの霊泉はごく最近まで人々に恩恵を与えていたといえるでしょう。

また、この泉源せんげんであった井戸が、大正の末ころ、一晚のうちに崩れて埋まったままになっています。それで、今は北桑田高校の南方の山の中に

「泉源井戸跡」の標柱ひょうちゆうが建てられているだけです。

註、弓削下中、曹洞宗福德時は、寺伝に和銅四年の創建であるといい、重要文化財の薬師如来像など、多くの古い優れた仏像を収蔵庫内に収めています。また、このお薬師さんと、鳥谷温泉との関わりも、伝説としていろいろ語り継がれています。

(掲載させていただいた物語は、昭和六十一年に「京北町文化財を守る会」の皆様により、旧京北町に語り継がれてきた民話や伝説を編集されたものです。)



京北の昔がたり

「鳥谷温泉伝説」(弓削地区)

とりたにおんせんてんせつ
 和銅、靈龜(七〇八〜七二六)の頃、全国にわたって、大地震などの天災が多く、靈龜二年には、大隅(鹿兒島県)の桜島の噴火、養老元年(七二七)には、美濃の国(岐阜県)に靈泉が湧き出る等、諸国にたくさん温泉が噴き出しました。ここ丹波の弓削の莊にも、温泉が湧き出たと、伝えられています。

今の弓削、下中西方の山のふもとにある沼沢地、字下弓削「沢の奥」のことで、小字「沢」と名付けたのも、温泉にちなんだものだと言われています。

沢の上(現在の沢一帯を含む)の零泉地には、薬師の一仏がまつられていたといわれています。そのほか、鳥谷のうち、ふつう坊ヶ谷と呼ぶところには男僧の祈願所があり、大谷の方には尼ヶ谷と呼ぶところがあつて、尼僧の祈願所があつたともいいます。こうして鳥谷には、福徳時のいわれと共に、仏教にちなんだ地名が多く、このほかに、御坊殿、護摩谷、石仏、御城谷などがあつて、古い歴史がしのばれます。

料理雑誌 寸(米)

〇 一日一箱〇

11ヶ月、11ヶ月箱、一年、意識して振り返ってみると
 着ている服、使う物、そんなにも多くない事に気が付きます。
 本当に必要な物、そうでない物をきちんと整理して、
 本当に必要な物をより大切に使うという事に決めました。
 漠然と決めても、いつかたまたまどうもなっている...って
 目に見えるので、「一日一箱」整理することを
 今年度の目標にしました。
 引き出し、棚、衣装ケースetc...
 一つ一つ作り生来るでしょう。
 長〜い間、開ける事のない箱もあります。
 何か宝物が出てくるかもヤ



〇 イベントお知らせ〇

春のイベント目白押し!!

4月の参加イベントとお知らせ致します

10日(日) 花降る里まつり

登喜和さん、遠屋さんとコラボ
 『おじ肉カレー』と『中華ステーキ』
 そして遠屋さんのスイーツetc
 販売ブースで頑張ります!!

京北岡女将の会
 登喜和さんのお肉と使用した
 おいしいカレー
 お米をじっくり味噌で作った
 汁みそ汁で食べる『中華ステーキ』を
 販売します!!

16日(土)・17日(日) 北山杉・森のCafe

OPEN 10:00 - 15:00

京北岡女将の会女性部が!!
 常照皇手下的ペンション上杉川邸にて
 2日間限定のCafeをOpen!

ロースカツ キーマカレー 田舎作 ピーナツカツチキチキ

お抹茶とお菓子 塩・塩治軒 森のフーディー

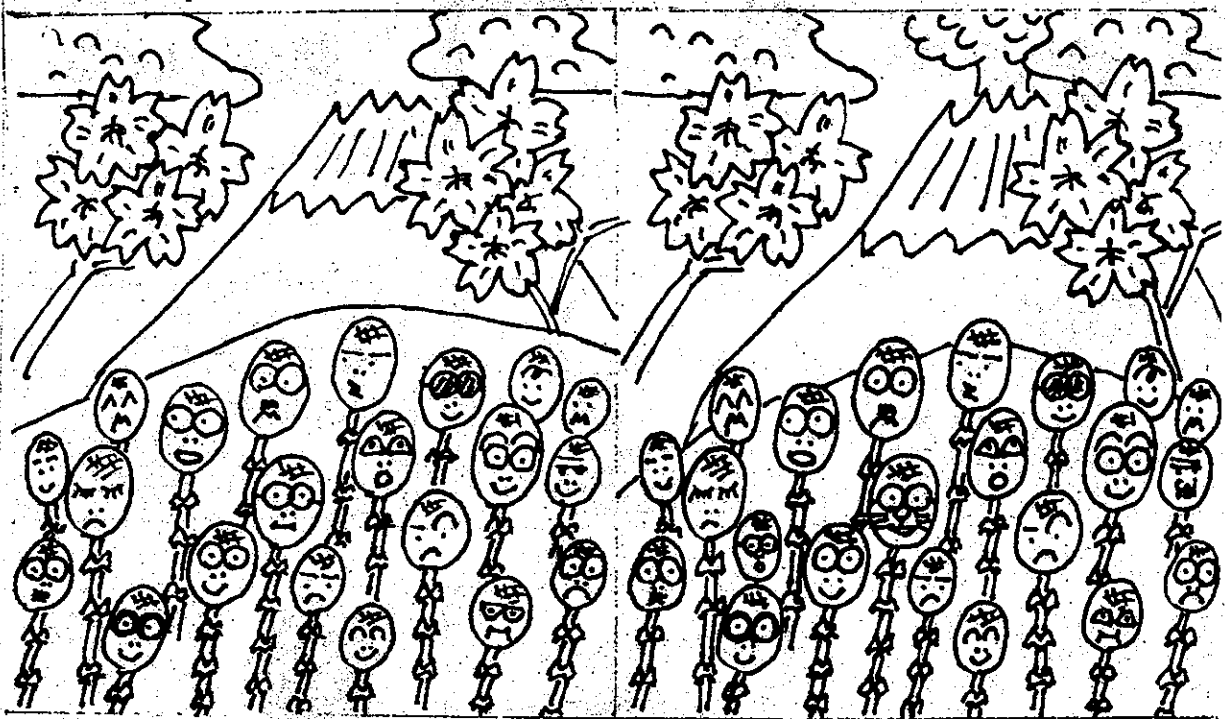


晴れたら 野点の予定



◎間違いがなし◎

左右で7つの間違いがありません。



該当箇所印不可/全頭までお持ち下さい。

正解者の名に蕎麦茶1杯(1杯)送呈します。(食事のみ)

蕎麦茶庵

山の味遊山

玄統、十割
丹国蕎麦 **物味遊山**
山に遊び、物を味わう。
京から若狭へ続く、丹国蕎麦紀行。
京都市右京区京北周山町東丁田13-3
TEL 075-852-1680
monomi-y@hotmail.co.jp
<http://monomiyuzan.okoshi-yasu.com>

田中店 外記
田中眞理 パンどらけ!
でんわ 090-5014-3002
FAX 075-853-0454
メール info@tanakamise.jp
ブログ <http://tanakamiseblog111.fc2.com>

山の家具工房 山
TEL 075-853-7039
京都市右京区京北周山町東丁田13-3
TEL 075-853-7039
e-mail yama-kagu@noppa.net
<http://www.yama-kagu.com>

<http://www.facebook.com/kamayahirokiyo>
京北周山町の一品
かまやひろきよ
亀屋廣清
TEL 075-852-0009 FAX 075-852-0028
京都市右京区京北周山町西丁田10-2
TEL 075-852-0009 FAX 075-852-0028
E-mail sullc39@kamayahirokiyo.com

代表
大島剛司
ドングラーズバイヤー
Dog village
green tail
山遊び/ホテル/しつけ相談
〒601-0275
右京区京北宇野町広野5番地 TEL. 075-852-1535
☎ 090-6732-4167 ■ greenitail@docomo.ne.jp

あななと誰かが出逢う時刻
あななと何かをつながる場所
こでまり
facebook **こでまり 検索**
黒川 修子 090-7106-5538
藤本めぐみ 080-5364-7000

焼き鯖ずし
京北すえひろ
yakisabazushi.com
854-0113

山 **えびす屋**
Miyama YEBISU-YA 山すえひろ
電話 0771-75-2123

自然と暮らす、
自然に暮らす
SOUK(スーク)
0120-19-4848
スーク 不動産 検索

ホームヘルプステーション



さくろ

電話 855-1510



QOOTOFOO
クートーフークリエイション

Tel 090-9052-3002 Fax 075-862-3287
Mail nishiyama@qootofoo.com WEB http://qootofoo.com

ライフヨガFUJIMOTO
http://lifeyogafujimoto.weebly.com/

藤本めぐみ

080-5364-7000
megukko-v.v.v.@docomo.ne.jp

YAMAMOTO 山本登記測量事務所

土地建物の調査・測量・各種許可申請・登記など
お気軽にご相談下さい。

土地家屋調査士 **山本 雅史**
(全国相続協会 相続支援センター会員)

京都市右京区京北熊田町東ノ本27-3
TEL 090-1676-8888

星山町「料理旅館すし米」内

Syu's Bar
SUSHIYONE

Tel.090-7106-5538
Cream-9696-river@docomo.ne.jp
http://blogs.yahoo.co.jp/syu3434
open21:00-close24:00 毎夜営業!

山を守り、里を育む

井口木材 井口 和司

京都府知事許可(登-21)第387-34号
京都府鹿伏村飯沼渡邊専用品店

〒601-0534 京都市右京区
京北下町御所山10
Tel 075-854-0105

総料理長 **すし米**

ご宿泊・お食事・ご宴会
宴事時のお食事等
ご予算に応じて賜ります

◆ご予約・お問合せ
京北 星山町 **075-852-0032**
http://www.sushiyone.net

森の手づくりキッチン

ローズカフェ

～木の息と温もりをCafeから発信～

SOBA 菓子工房
さらざん

〒601-0281 京都市右京区京北御所山丁田27-6
075-852-4040
sobasara@sofmail.co.jp

そはの新しい魅力を日々研究・発信しています!

Gate
CREATIVE SPACE

T.091.0251
京都市右京区京北御所山町東ノ本27-1
TEL 075-852-6750

京都 京北 御所山 さらざん

TEL http://yoban.com/

木質パレット

森の力京都株式会社

〒601-0251 京都市右京区京北御所山町小橋5番地1
tel. 075-852-0010 fax. 075-852-0022

http://k-senta.com/

仙太

江口 喜代志

〒601-0213 京都市右京区京北井戸町ケウ131
TEL 075-853-0208/FAX 075-853-0240
HP 090-5168-1418
e-mail:senta@silkk.plala.or.jp

仲井 亮文

仲井電気工事商会

〒601-0271
京都市右京区京北熊田町松ヶ下17-2
電話: 075-852-0493

代表 大前 幹紀
TEL: 080-6152-2433

水源地京北
あたる

創業62年
黒毛和牛生牛煎肉店

登喜和

毎月朔日発行
茶行者
米津由美子・花倉祥代・田中眞理
連絡先
7月まで 090-5014-3002
表紙詩画
ヒュムリルファンタジー
三宅 裕氏