



知恵とは
知識を分かす
カミミミ
知つておはすは
役にたたくは



第31号

発行 編集委員会

目次

12月

タナカミセ	・・・秋終わりました	2
	12月のメニュー	3
hana	・・・積小為大 (せきしょういだい)	4
COMだより	・・・ヘルパーVS圏外	5
物味游山	・・・間違いさがし	5
COMだより②	・・・自分と向きあう時間 (夜編)	6
(hana)	・・・今月のリキ	6
(タナカミセ)	・・・今月のハグ	7
協賛のみなさま	・・・ありがとうございます	7・8

秋、終わりました。

京北トンネルから笠トンネルを抜けて小野郷へ車を走らせて、京都市内に向かういつもの道。

「まるで止まっているかのように走る」コースになりつつあるような気がします(笑)。

今日も安全運転でお願いします。

おかげさまで、車中から、季節の移り変わりを感じることができるようになりました。

11月になったばかりの頃、久しぶりにおねーちゃんとの外出。

笠トンネルをぬけ、(もう、大丈夫かな、)ぐうーんと坂を下ると、視野の左側が黄色くなりました。

「行ってみよう！」

もう何千回となく通り過ぎてきた、この大きなイチョウの黄色が、ぐうーんと迫ってきたのです。

恥ずかしながら、生まれて初めて、この大きなイチョウがそびえる神社を訪れました。

「岩戸落葉神社」素敵すぎる名前にもノックアウト。

写真を撮ろうと右往左往しましたが、

目にしみこむこの黄色は、見たままの景色を携帯におさめることができず、ただじっと眺めていました。

黄色い、静かな時間が流れていました。

おねーちゃんと過ごしたこの午後の感じを、きっといつまでも覚えているだろうな、と思いながら、再び車を走らせました。

今日も安全運転で、よろしくお願いします。

タナカミセ

田中店 営業カレンダー

2015年12月

日	月	火	水	木	金	土
		1	2	3 定休日	4	5
6 定休日	7	8	9	10 定休日	11	12
13 定休日	14	15	16	17 定休日	18	19
20 定休日	21	22	23	24 お出かけ ショップ	25	26
27 定休日	28 冬休み	29	30	31		

12月28日(月)～2016年1月7日(木)まで、冬休みをいただきます。

2015年、本当にありがとうございました。
2016年、よろしく願い申し上げます。

12月のおてかけショップ

24日(木)

12:00 OPEN

お待ちしております。

12月のメニュー

種類/ お届け の日	パン	価格(税込)	どんなパン
火曜・水曜・金曜 お届け	山食	1本 360円	山型食パン。ほどよいもちり感と、あっさりした甘みです。
	山食半分	1本 180円	
	角食	1本 380円	角型食パン。小麦粉がぎっしりつまっています。 ホイップクリーム、たまごも入って、よりリッチな味に。
	角食半分	1本 190円	
	レーズン山食	3枚入 190円 1本 540円	山食生地+ラム酒漬け蒸しレーズン。
	シナモンレーズン山食	3枚入 190円 1本 540円	山食生地+シナモン+ラム酒漬け蒸しレーズン。
	チーズ山食	3枚入 190円 1本 540円	山食生地+プロセスチーズ+シュレッドチーズ。 トーストすると、少しチーズがとけて、ちょっとおいしい。
	ロールパン	2個 130円	全粒粉・ロースト小麦胚芽入りです。香ばしい。
	バターロールパン	1個 120円	1回だけバターを折り込んだロールパン。バターの風味を楽しむ、こぼれないクロワッサン。
	にぎるレーズン	2本 160円	ロールパン生地でラム酒漬蒸しレーズンを包んでスティックパンに。
	にぎるショコラ	2本 160円	ロールパン生地でチョコチップを包んでスティックパンに。
	フランスパン	1本 220円	リスドオル、北海道産小麦タイプER、米粉をブレンド。 口当たりはやわらかめですが、かみごたえあります。やや、もちもち。
	チーズフランス	1本 180円	フランスパン生地+シュレッドチーズ。
	ソーセージフランス	1本 200円	チーズフランスに、ソーセージ、ケチャップ、マヨネーズをプラス。
	レーズン・チーズ・アーモンドのボール	1個 160円	コッペパン生地にレーズンとシュレッドチーズを巻き込み、マヨネーズ、玉ねぎ、スライスアーモンド、さらにシュレッドチーズをかけて焼いています。
サンド・おやつ・おかず 火曜・水曜 お届け	三角サンド	1個 180円	ハムとたまご、野菜たっぷり。 たまごは、ふわふわのスクランブルエッグです。
	ハムと玉ねぎのコッペサンド	1個 180円	ふんわりコッペパン、しゃきしゃきスライスオニオン、ふんわり薄切りハムのシンプルサンド。
	さだこあんこ	1個 130円	さだこばあちゃん特製あんこが入った、やさしいあんパン。
	スイートフル・ココ	1個 160円	菓子パン生地+ココナッツ入りケーキ生地。ココナッツ風味の帽子パン。
	クリーム大好き	1個 160円	菓子パン生地+自家製カスタードクリームをたっぷり。
	さだこホイップ	1個 170円	さだこばあちゃん特製あんこ+ホイップクリーム。お久しぶりです♪
	モッツアレラベーコン+	1個 160円	ベーコン+モッツアレラチーズ+「何か、野菜」
	ピザ	1個 170円	季節の野菜とベーコン。全粒粉入りのピザ生地、高温でサッと焼きます。

→ どれも久しぶりです。
よろしくお願ひします ○

とてもしずきです

スタッフ あかりちゃん
オス× X=ユ

♡ フランスパングラタン
グラタン皿にフランスパンを
いいて
上からグラタンをかけて
焼く。

せきしょういだい

積小為大

小を積みて大と為す
何事も川俣(かわまた)というものがあ
りに逸(よ)って運成(うんせい)を願(ねが)って
はならないという戒め。
小は自らの身の丈(たけ)にあったもの。
平凡(へいべん)なものでありそれが
集(あ)うことでやがて大なるもの
へとなる

(四字熟語
-古今名言集 51)

「積小為大」とは小を積みて大と為す。何れも
川俣(かわまた)というものがあて一足飛びで成(な)り上げると
願(ねが)ってはいけないという戒めなのです。

自らの身の丈(たけ)にあったものをコツコツとためていけばいつか
大きなものへと成(な)っていくという「積小為大」

いいね!

私の心にもとめておこう。
やめなにと、続けること。 イッツグレート!



ある偉人が常に心に

「積小為大」(せきしょういだい)という
言葉をとめていたという話を知って

誰の言葉から...とググって見たら
る削(く)の京北第三小学校に像(ぞう)がある
あの二宮金次郎さまでありました。

薪(き)を背負(か)って本(ほん)を讀(よ)んでおられるあのお姿
は超有名(ちょう有名)ですよ。

二宮尊徳(通称金次郎)が唱えた報徳思想

報徳訓

父母の根元は天地の命令に在り。
身體の根元は父母の生育に在り。
子孫の相続は夫婦の丹精に在り。
父母の富貴は祖先の勤功に在り。
吾身の富貴は父母の積善に在り。
子孫の富貴は自己の勤勞に在り。
身命長養は衣食住の三に在り。
衣食住の三は田畠山林に在り。
田畠山林は人民の勤耕に在り。
今年の衣食は昨年の産業に在り。
来年の衣食は今年の艱難に在り。
年々歳々報徳を忘る可からず。

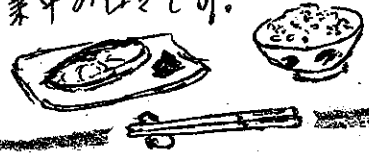


ハワイ vs 圏外

COMIJOJI

ハワイの仕事で大変なものの一つに調理があります。
 ハワイが適当に献立を考案することもあれば、利用者さんの
 「〇〇作ってほしい」と言われることもあり、それに「自信はいい作、Tニと
 はいで〜」と海や汗状態になります。

そんなとき即効するのがスマホ(スマートフォン)。わからんこと
 もスマホで調べると何でも出てくるので、調理方法
 もすぐ調べられることに気が「神業ありがどう、(いかに)か」
 いざ訪問時にスマホをポケットにしおけば
 調理開始。わからんところは調べると
 すると、Y圏外の文字が…。Tはんでやねん#
 介護も家事も休業中の日です。



(by 米澤)

◎間違えがなし◎



正解は 物味遊山 Facebook
 ページで (気が向く時に)

左右どつこの間違えがいろいろ。



蕎麦美庵 物味遊山
 物味遊山 で 検索!!

自分と向きあう時間 (夜編)

COMTだより②

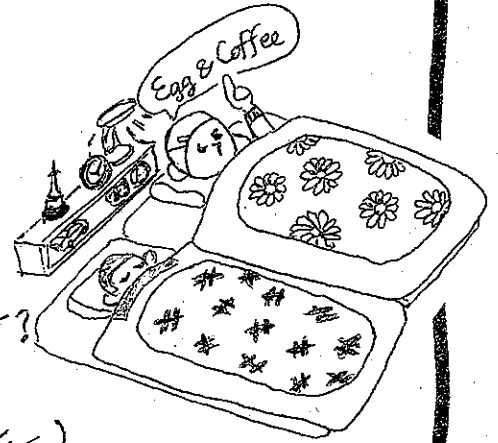
日本も外国人観光客が増え、せめて英語くらい少しは喋れる様にならないと！と寝る前の10分、夫婦で英語以外喋。T=はダメという事にして、さっさと開始。「...」2人共単語が出て来ず。何とか会話しよう頑張、た結果が

「Tomorrow morning, what eat breakfast? (明日のため、何食べる? と、T=もい)」

「Pan & Egg & Coffee (パンと玉子とコーヒー) (×bread)

2人の英会話の時間は、数日で終わり。現在は筋トレしています。

(by 輝)



高市の頃 全国模擬試験を受けて、英語は校内10人中103位でした。

今日のリキ

<リキ脱走の巻>

朝、起きると鎖とリキがいな。

お父さんが探しに行きました。

前から歩いてくる犬が どうもリキっぽい。

近所のおじさんに連れられて...

おじさん一言「あんたんとこの犬やろ」と

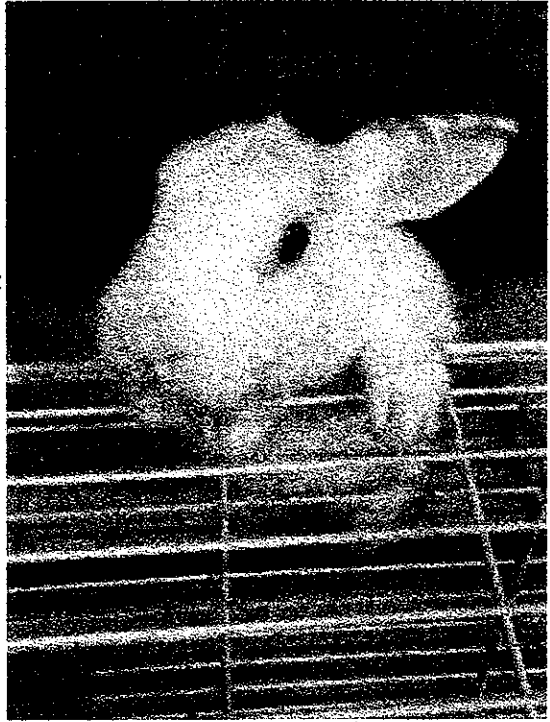
おじさんとこのワンコのイサを食べていたとゴメンナサイ。



今月のハク

夜にパンとこねる、ミキサーの音に、いちいち驚いていました。が、このごろは慣れたもので、知らん顔できるようになりました。

ゲージにのぼる。
えい



Gate
CREATIVE SPACE

〒601-0251
京都市右京区京北岡山町上代7-1
TEL 075-852-6750

〒601-0271 京都市右京区京北熊田町松ヶ下17-2
 TEL 075-853-0208/FAX 075-853-0249
 HP 090-5153-1418
 e-mail senma@sitt.plala.or.jp

京 業 京
 京北地区事務所
 〒601-0271 京都市右京区京北熊田町松ヶ下17-2
 TEL 075-853-0208/FAX 075-853-0249
 HP 090-5153-1418
 e-mail senma@sitt.plala.or.jp

木質ベレット
森の力京都株式会社
 〒601-0251京都市右京区京北岡山町小俣5番地1
 tel. 075-852-0010 fax. 075-852-0022

<http://k-senta.com/>

仙太
 工房
 江口 喜代志
 〒601-0913 京都市右京区京北戸町日ヶ谷131
 TEL 075-853-0208/FAX 075-853-0249
 HP 090-5153-1418
 e-mail senma@sitt.plala.or.jp

仲井 亮文
 仲井電気工事商会
 〒601-0271
 京都市右京区京北熊田町松ヶ下17-2
 電話: 075- 852-0493

代表 大前 幹紀
 TEL: 080-6152-2433

 水源地京北会
あたとん温泉倶楽部

創業63年
 黒毛和牛牝牛専門店
登喜和

毎月4日発行
 ♪ 発行者 米津由実子
 花倉祥代
 田中真理
 ♪ 連絡先 ワカミセ
 090 5014 3002
 ♪ 表紙詩画
 ヒューマン・リレーションセンター
 三宅 裕氏

玄挽、十割
丹国蕎麦 **物味遊山**
山に遊び、物を味わう。
京から若狭へ続く、丹国蕎麦紀行。
京都市右京区京北周山町東丁田13-3
TEL 075-852-1680
monomi-y@hotmail.co.jp
http://monomiyuzan.okoshi-yasu.com

田中店 外池
田中眞理
てんか 090-5014-3002
FAX 075-853-0454
メール tena@am.seiyunai.pla.s.cri.jp
ブログ http://tanakam-sei.blog11.fc2.com

山の家具工房
Y&H-G21
京都市右京区京北河原ノ前5
TEL 075-853-7039
email yama-kagu@popera.net
http://www.yama-kagu.com

http://www.facebook.com/kameyashirokiyo
笑の山荘
かめやしひろきよ
亀屋廣清
京都市右京区京北周山町東丁田13-3
TEL 075-852-0009
E-mail smile39@kameyashirokiyo.com

犬 **代**
Dog village **green tail** **島 剛 司**
山遊び/ホテル/しつけ相談
〒601-0275
右京区京北宇野町広野5番地 TEL.075-852-1535
☎ 090-6732-4167 www.greentail-doco.com.jp

ライフヨガFUJIMOTO
http://life.yoga.fujimoto.web.fc2.com
藤本めぐみ
280-5354-7009
tegukke.v.v.y@docomo.ne.jp

焼き鯖ずし
京北すえひろ
yakisabazushi.com
854-0113

魚びす屋
Miyama YEBISU-YA **魚びす屋**
電話 0771-75-2123

ホームヘルプステーション
 さくら
電話 855-1510

自然と暮らす、
自然に暮らす
SOUK(スーク)
0120-19-4848
スーク 不動産 検索

QOOTOF-OO
クートーフークリエイション
Tel 090-9052-3002 Fax 075-862-3287
Mail nishiyama@qootofoo.com WEB http://qootofoo.com

さくらまり
http://sokuramari.docomo.com
今井 貞子 TEL 090-5167-4455
090-5167-4455 FAX 090-5167-4455
mail: s-mari@docomo.ne.jp FAX: 090-5167-4455
坂本 めぐみ TEL 090-5167-4455 FAX 090-5167-4455

Y 山本登記測量事務所
MAMOTO
二世建物の登記・測量・各種許可申請・金庫など
お見積りにご相談下さい
〒601-0275 京都市右京区京北周山町東丁田13-3
TEL 090-1676-8888

ちよつと書ける
話らゐのBAR
Syu's Bar
SUSHIYONE
Tel.090-7106-5538
Cream-9696-river@docomo.ne.jp
http://blogs.yahoo.co.jp/syu3434
open21:00-close24:00 遅延あり

山を守り、里を育む
井口木材 井口 和司
京都市右京区京北周山町東丁田13-3
京北下号削町勝山10
TEL 075-854-0106

飯前
健康 **すー米**
ご宿泊・お食事・ご宴会
慶事時のお食事等
ご予算に応じて賜ります
◆ご予約・お問合せ
京北周山町 075-852-0032
http://www.sushiyone.net

森の手づくりキッチン
ローズカフェ
~木の目で温もりをCafeから発信~

SOBA 菓子工房
さらざん
〒601-0281
京都市右京区京北周山町東丁田21-6
075-856-6040
soba@kashiya.com.jp
そばの新しい魅力も日々研究・発掘しています!